

Introduzione

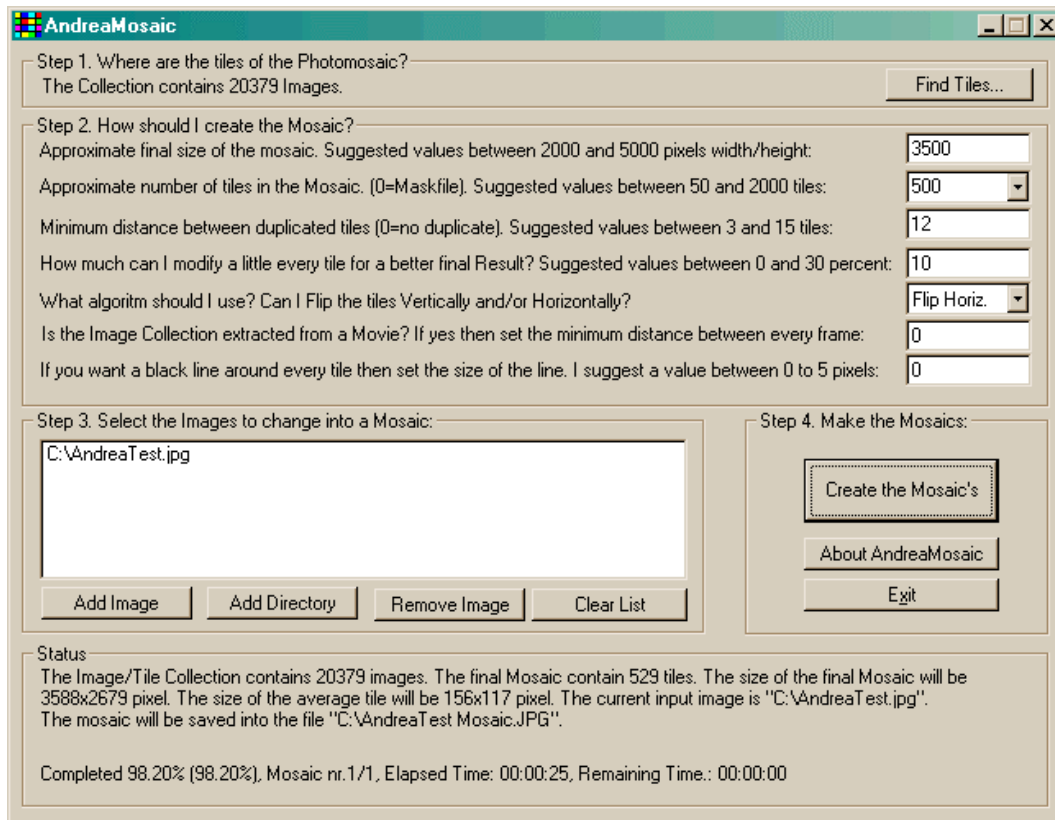
AndreaMosaic é un piccolo programma per creare dei mosaici composti in genere da fotografie. Per creare un mosaico dobbiamo avere quindi una collezione di immagini da utilizzare come tessere e una immagine originale da usare come matrice del mosaico. Poi a secondo dei parametri che impostiamo nel programma avremo differenti tipi di mosaici.



Immagine Originale



Mosaico con 49 Tessere



Schermata principale di AndreaMosaic

Il primo mosaico

1. Creare una Collezione di Immagini

Vediamo passo per passo come creare il nostro primo mosaico. Innanzitutto dobbiamo preparare una Cartella in cui mettere tutte le foto da usare come tessere. Per fare cio' possiamo usare Windows Explorer. Le immagini devono essere di tipo JPG, si tratta del formato di fotografie piu' diffuso nel mondo. A nostra scelta possiamo anche creare delle Sottocartelle per organizzare meglio le nostre foto.

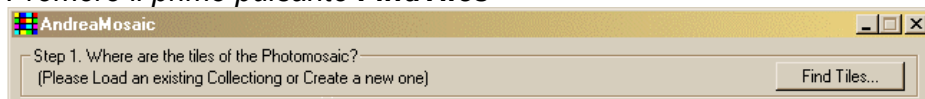
Il successivo passo consiste nel dire al programma AndreaMosaic dove si trova la collezione delle immagini da utilizzare. Quindi le immagini verranno elaborate ed il risultato sará salvato in un file AMC (Andrea Mosaic Collection).

1. Eseguire il programma AndreaMosaic

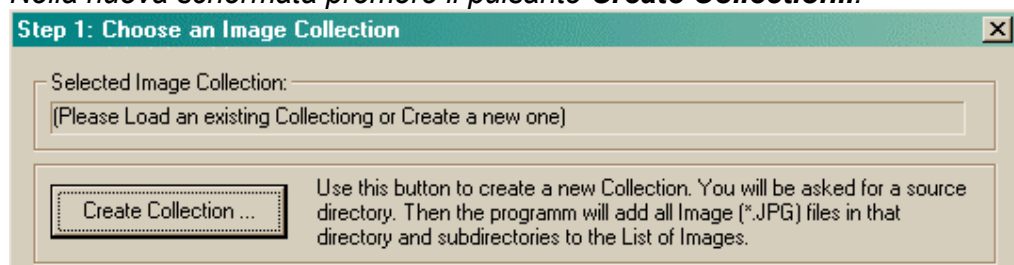


AndreaMosaic

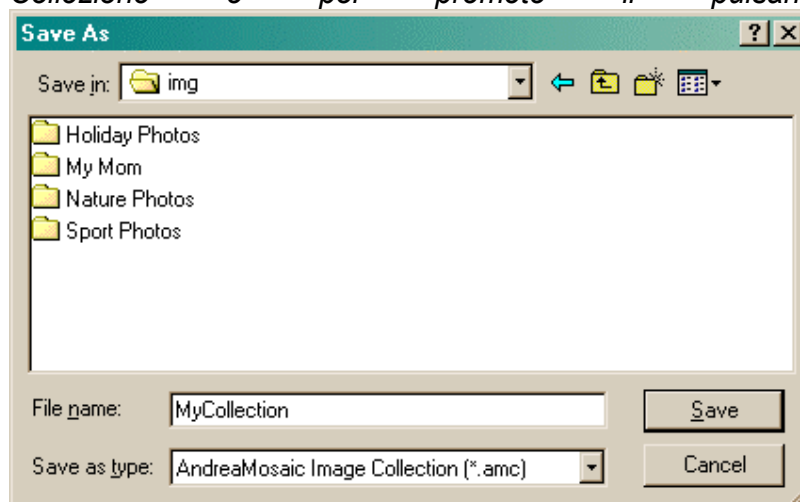
2. Premere il primo pulsante **FindTiles**



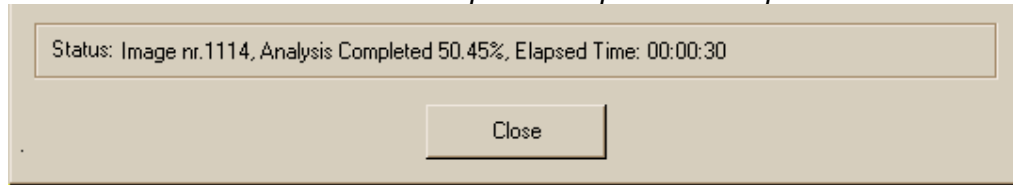
3. Nella nuova schermata premere il pulsante **Create Collection...**



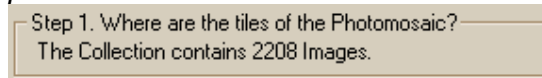
4. Nella successiva finestra dovete indicare la Cartella in cui avete preparato la Collezione di Immagini. Digitate un nome per la vostra Collezione e poi premete il pulsante **Save**.



5. A questo punto AndreaMosaic analizzerà tutte le immagini JPG che trova nella Cartella e in tutte le SottoCartelle. Dovete attendere che arriva al 100%. Potete Annullare il processo premendo il pulsante **Close**.



6. Terminata la creazione potete chiudere la finestra con il Pulsante **Close**. È necessario fare questo processo di creazione soltanto una volta. Quando successivamente riavviate il programma allora potete utilizzare il pulsante **Load Collection...** per caricare un file AMC salvato precedentemente. Nel nostro caso abbiamo 2208 Foto.



2. Impostare i parametri del Mosaico

Dopo aver Creato una Collezione di Immagini (oppure caricato una collezione esistente) è necessario impostare tutti i singoli parametri di creazione del Mosaico. Ma per il vostro primo mosaico potete lasciare i valori predefiniti. Successivamente con più esperienza potete iniziare a fare le prime sperimentazioni.

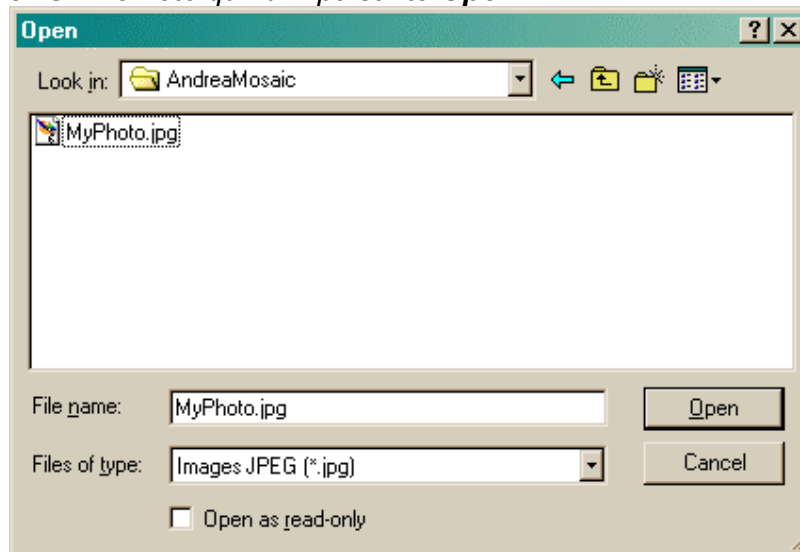
3. Selezionare l'Immagine Originale

Il terzo passo consiste nel scegliere quale immagine volete utilizzare come matrice del Mosaico. Il programma cercherà quindi di creare un mosaico il più possibile somigliante alla immagine originale.

1. Premere il pulsante **Add Image**

Add Image

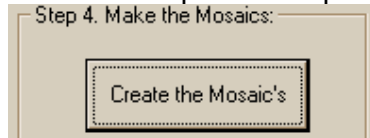
2. Nella successiva finestra selezionare l'Immagine (di tipo JPG) da usare come Matrice. Se la vostra immagine è in un altro formato, ad esempio Bitmap BMP allora utilizzare un programma di grafica per salvarlo in JPG. Premete quindi il pulsante **Open**.



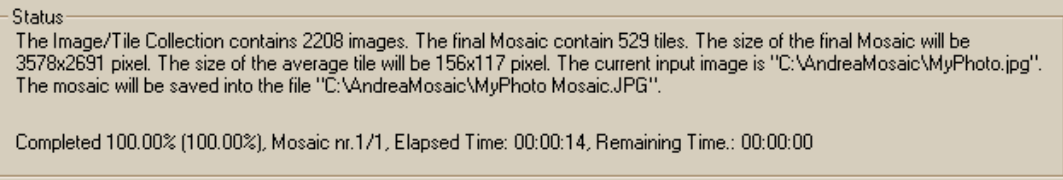
4. Creare il Mosaico

L'ultimo passo consiste nel creare il Mosaico.

1. É sufficiente premere il pulsante **Create the Mosaic's**.



2. A questo punto dovete solo avere un po' di pazienza. Soprattutto se avete molte immagini oppure se volete un mosaico con molte tessere il processo puo' durare anche molti minuti. Durante l'elaborazione potete osservare i dati principali del mosaico. In particolare il mosaico risultante verrà salvato con lo stesso nome dell'Immagine Originale a cui viene aggiunto il suffisso *Mosaic.jpg*:



3. Al termine della creazione comparirà in primo piano una anteprima del mosaico risultante:

